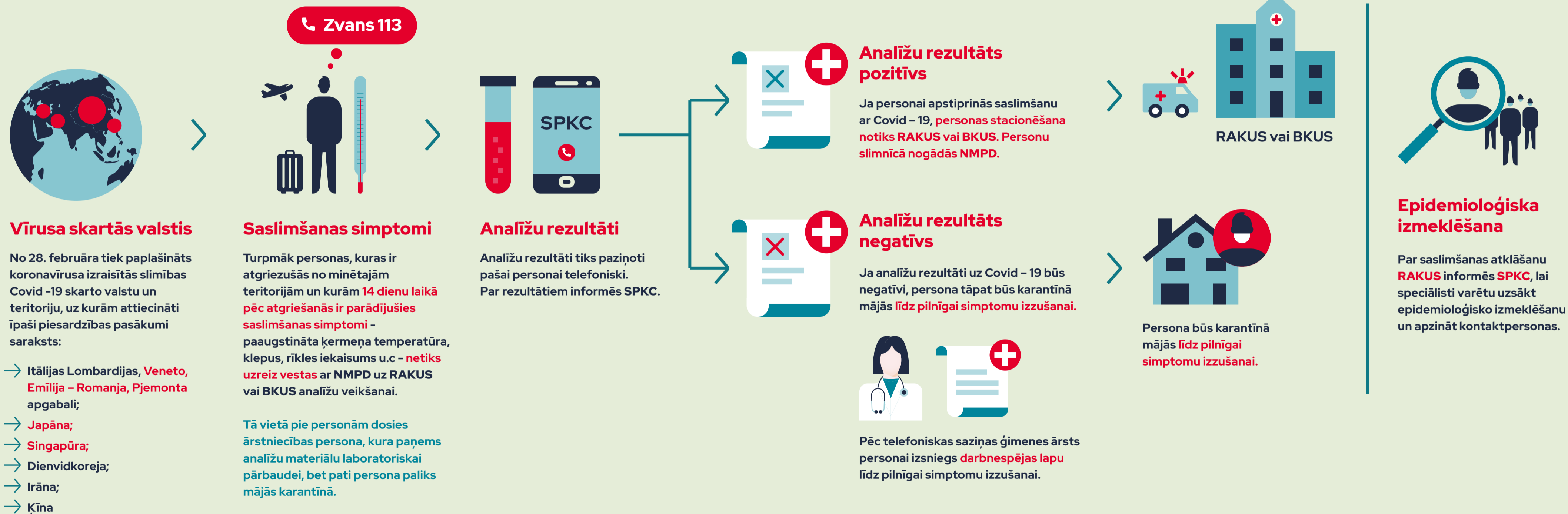


Rīcības shēma iespējamās Covid-19 saslimšanas gadījumā



! BŪTISKI ZINĀT!

- ✓ NMPD ārstniecības personai, kura dosies paņemt analīžu materiālus laboratoriskai pārbaudei uz Covid – 19, katru dienu tiks izstrādāts loģistikas maršruts. Tas nozīmē, ka **pie pacienta ieradīsies** paņemt analīzes **dienas laikā**, nevis MK noteikumos definētajā NMPD brigāžu ierašanās laikā uz izsaukumiem dzīvībai bīstamās situācijās;
- ✓ Pacients pēc tam analīžu rezultātus saņems diennakts laikā.

